

# Orientering

- 1. Kommuneplanens arealdel**
- 2. Planstrategi 2025-2028**
- 3. Status reguleringsplaner**

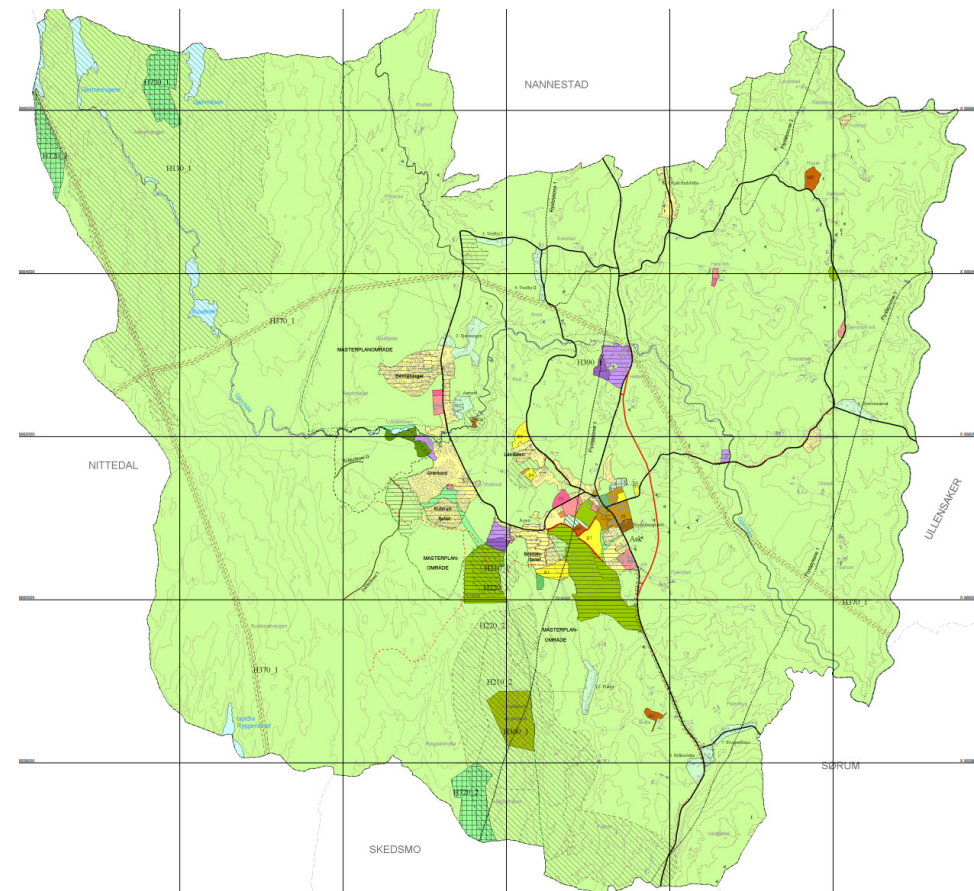
Formannskapet 05.02.25 | Kommunestyret 12.02.25

# Kommuneplanens arealdel

## Gjerdrum møter fremtiden Kommuneplan 2012 – 2024



**Del 2:**  
**Bestemmelser og retningslinjer til arealdelen**



# Planstrategi 2025-2028

# Planstrategi 2025-2028

Utarbeides minst  
én gang hver  
valgperiode.

Formålet er å  
prioritere kommunens  
planbehov og legge  
til rette for ønsket  
utvikling.

Rasjonell tilnærming  
til planlegging.

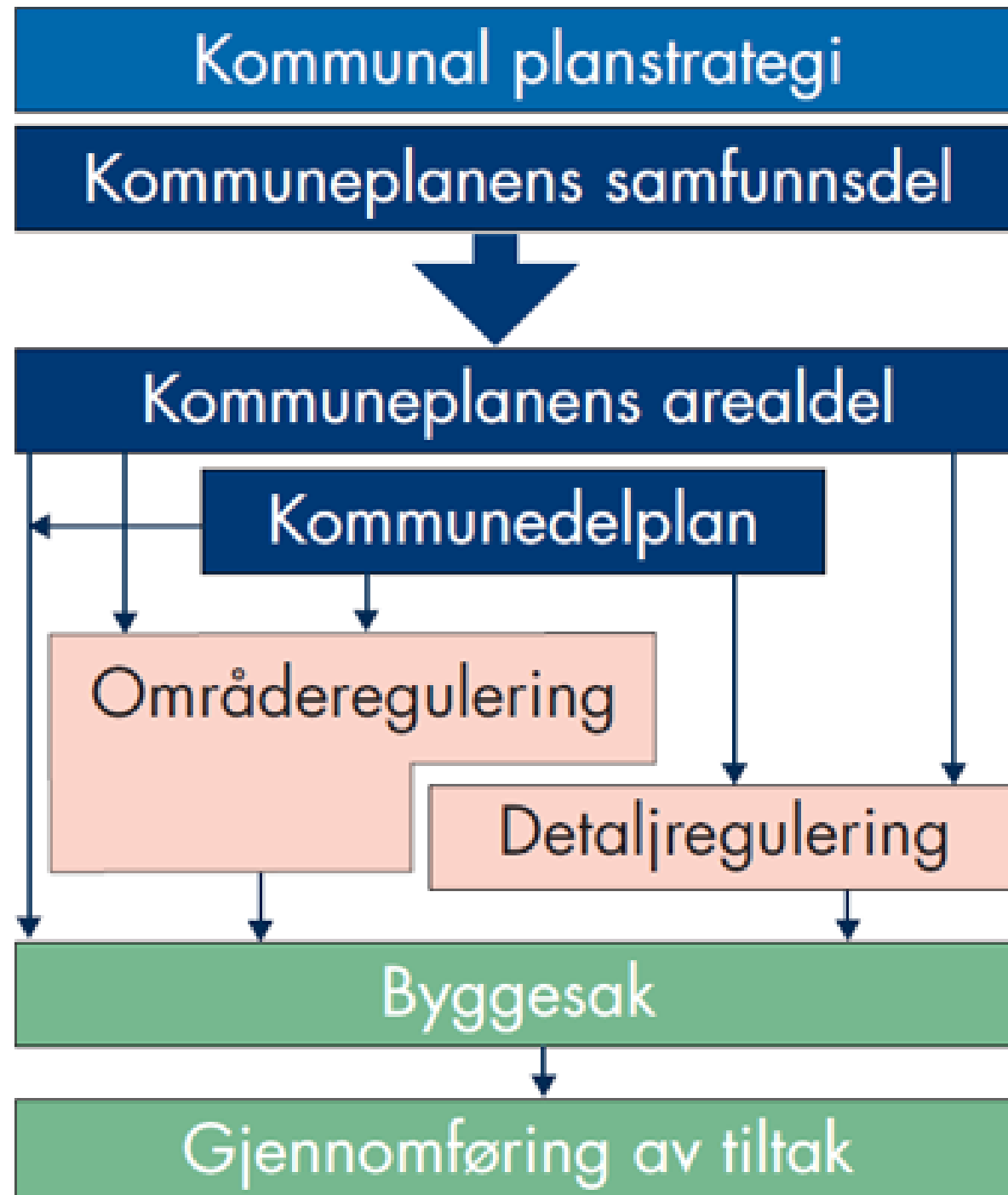
Politiske satsninger og  
prioriteringer, et  
styringsverktøy.

# Planstrategi 2025-2028

## Modell for kommunens politiske planportefølje:

- 1.** Styrke lokaldemokratiet og politisk ledelse.
- 2.** Etablere en håndterbar politisk planportefølje med gode tverrfaglige sammenhenger.
- 3.** Styrke kommunestyrets mulighet til å gjennomføre ny politikk innenfor valgperioden.

*Vedtatt oktober 2022, PS 22/124.*



# Livskvalitet for alle

## Overordnet samfunnsperspektiv

M1

Gjerdrum har plass til alle – ingen skal havne utenfor

M2

Innbyggere og næringsliv er stolte av Gjerdrum

M3

Gjerdrum er en grønn og bærekraftig kommune

M4

Gjerdrum har en god og effektiv areal-disponering

S1.1 Gi alle muligheter for mestring

S1.2 Sørg for universell utforming

S1.3 Stimulere til møteplasser som skaper tilhørighet

S1.4 Tilby lavterskel tilbud på alle relevante områder

S1.5 Forebygge utenforskap

S2.1 Styrke Gjerdrums identitet

S2.2 Skape attraktive og gode bo- og næringsmiljø

S2.3 Bidra til god livskvalitet gjennom kommunale tjenester og fritidstilbud

S3.1 Tilrettelegge for miljøvennlige transportalternativer

S3.2 Stimulere grønne nærings-initiativer

S3.3 Arbeide for utslippsreduksjon i kommunen og i tjenesteproduksjonen

S3.4 Stille ambisiøse miljøkrav til utbyggere

S4.1 Videreføre satsing på sentrumsutvikling i Ask

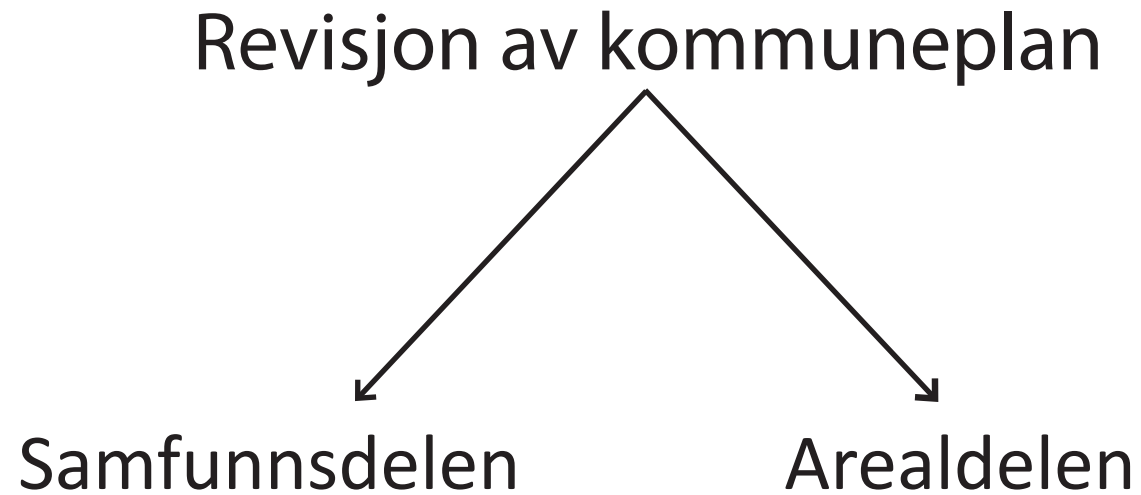
S4.2 Legge til rette for boligutvikling i sentrum og langs åssiden

S4.3 Etablere en grense for framtidig utbygging

S4.4 Ta vare på matjord

S4.5 Sikre arealer for ønsket nærings-etablering

# Planstrategi 2025-2028





# Planstrategi 2025-2028

Prioriterte planoppgaver og  
politisk handlingsrom.

# Status - Reguleringsplaner



Åmotskogen

Måltrostvegen

Steinås

Furukollen

Knipliahagan

KV1

Oppvekstjordet

Kulturkvartalet

Meierihagen

Raumergården

Gjerivegen 18







Illustrasjonen er kun en grafisk fremstilling,  
og ikke juridisk plangrense.





Illustrasjonen er kun en grafisk fremstilling,  
og ikke juridisk plangrense.

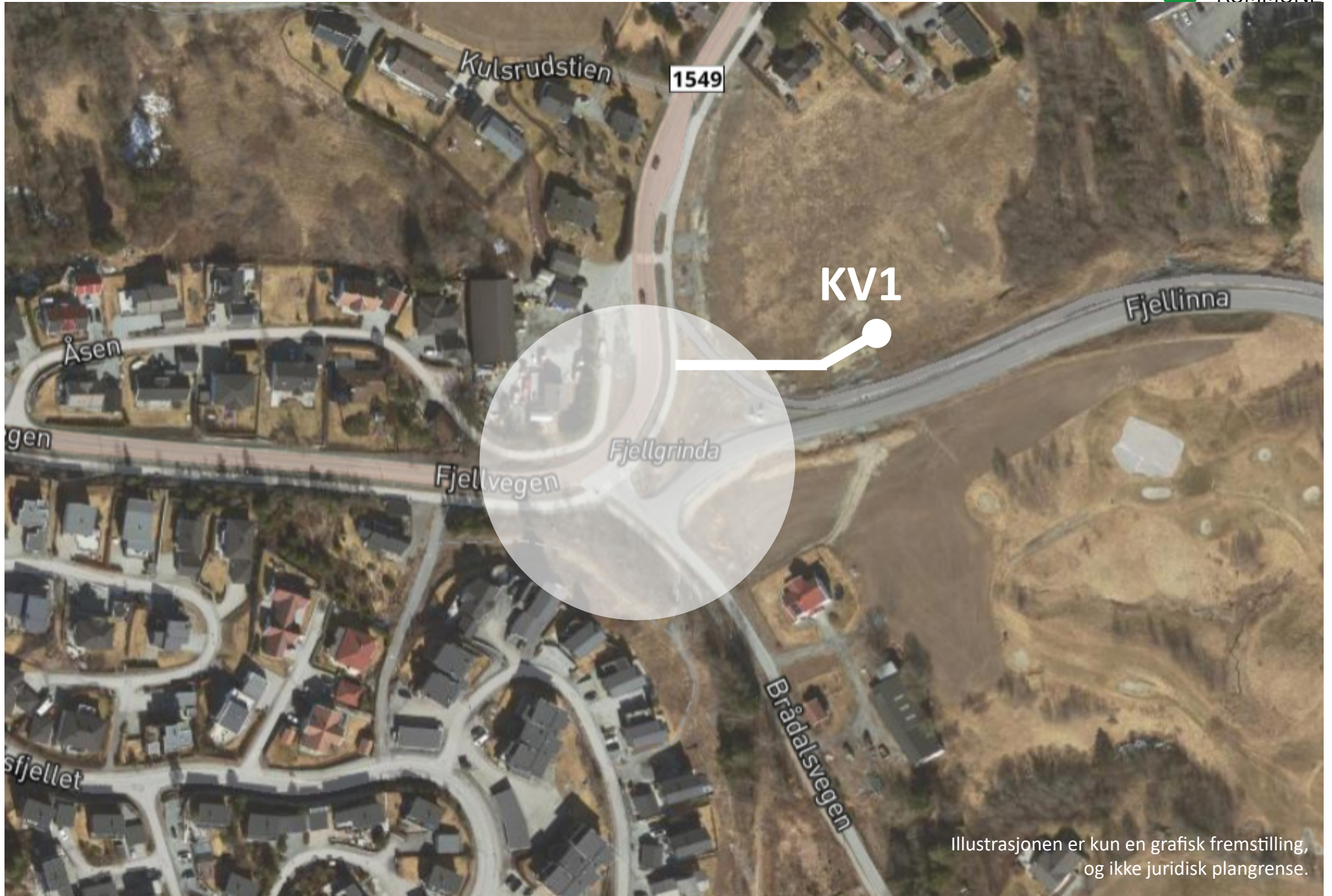




## Knipliahagan

Illustrasjonen er kun en grafisk fremstilling,  
og ikke juridisk plangrense.





Illustrasjonen er kun en grafisk fremstilling,  
og ikke juridisk plangrense.

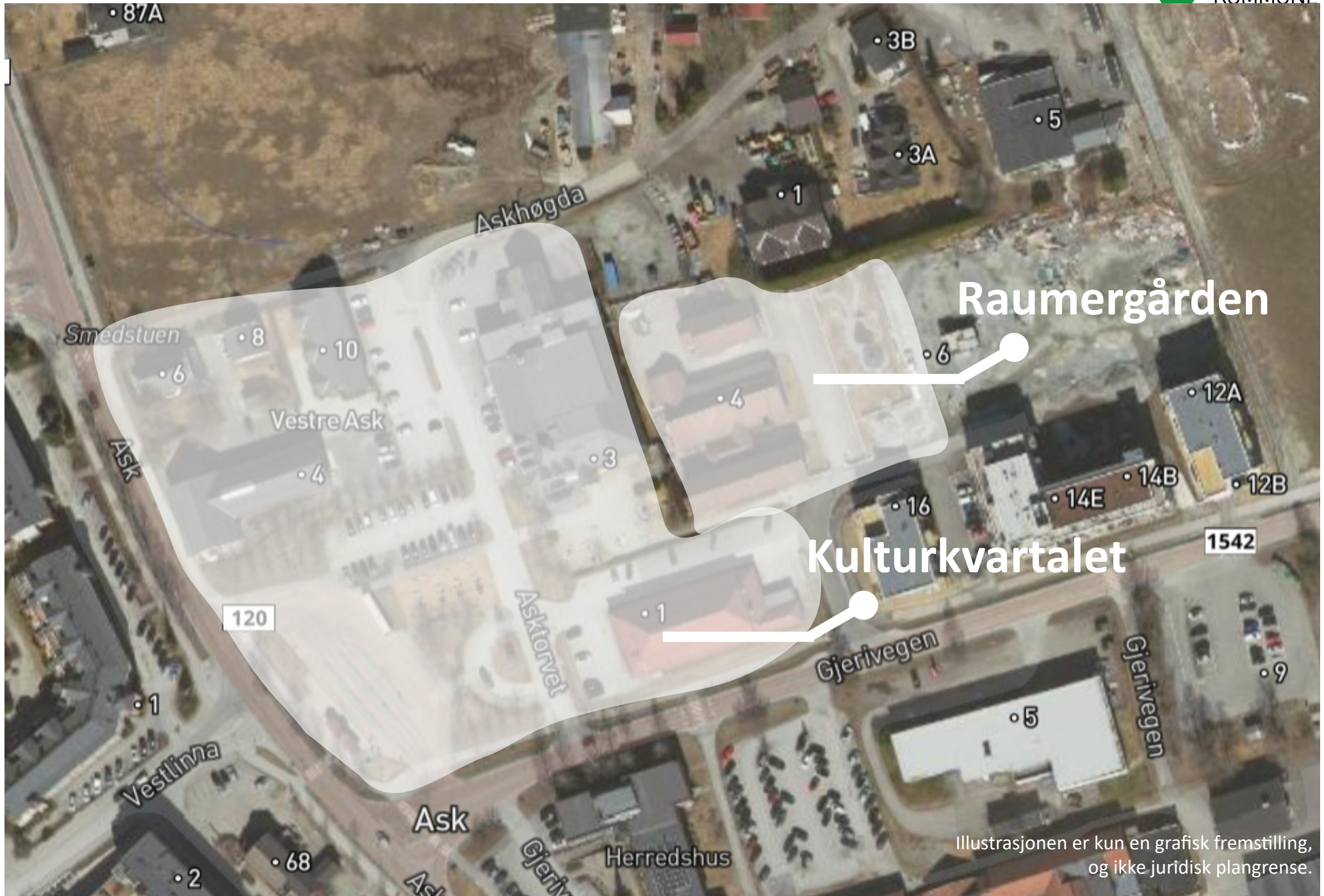




## Oppvekstjordet

Illustrasjonen er kun en grafisk fremstilling,  
og ikke juridisk plangrense.



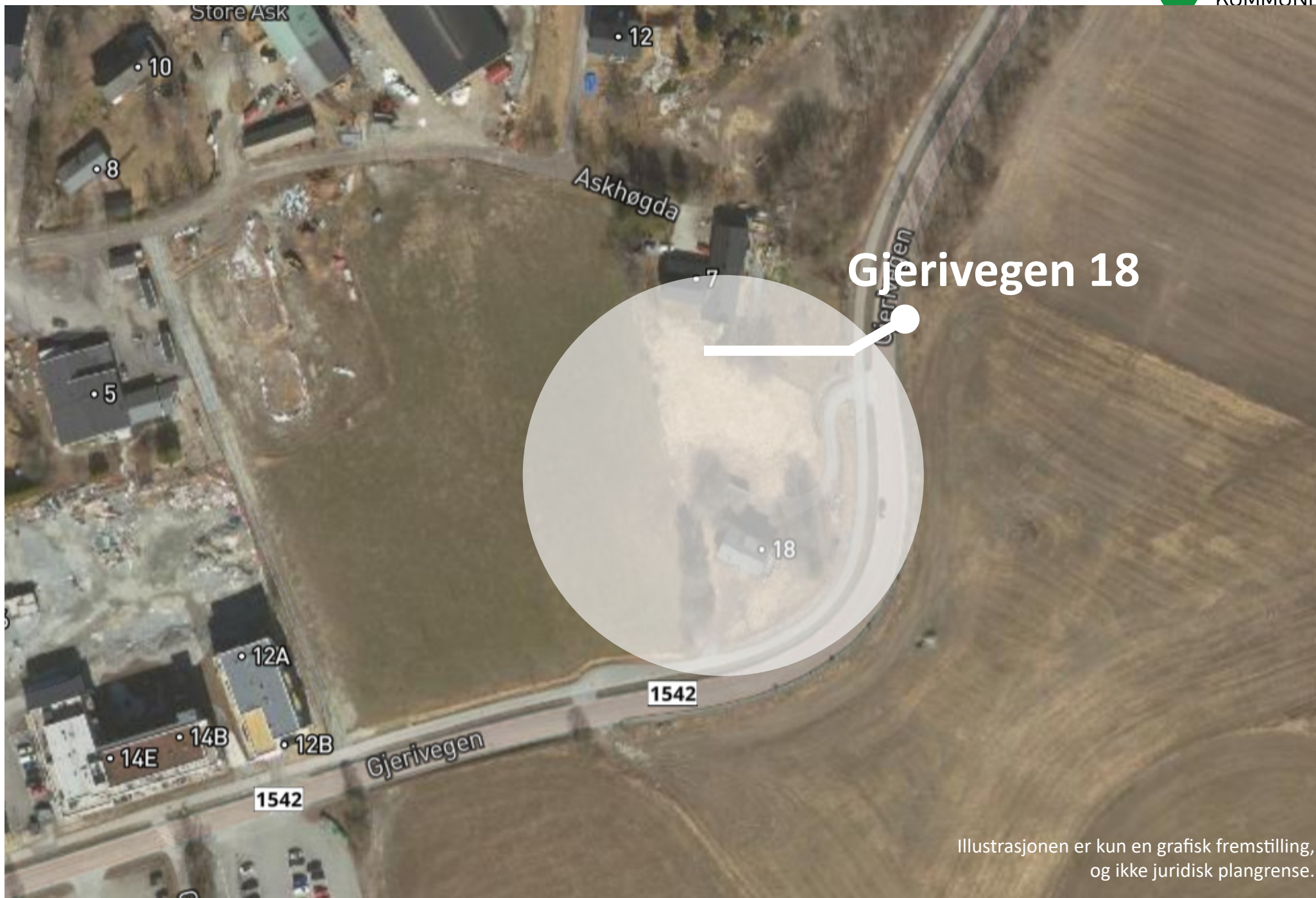


Raumergården

Kulturkvartalet

Illustrasjonen er kun en grafisk fremstilling,  
og ikke juridisk plangrense.





Illustrasjonen er kun en grafisk fremstilling,  
og ikke juridisk plangrense.





Illustrasjonen er kun en grafisk fremstilling og ikke juridisk plangrense.